

¿Cómo está el TIEMPO en ANTIOQUIA?

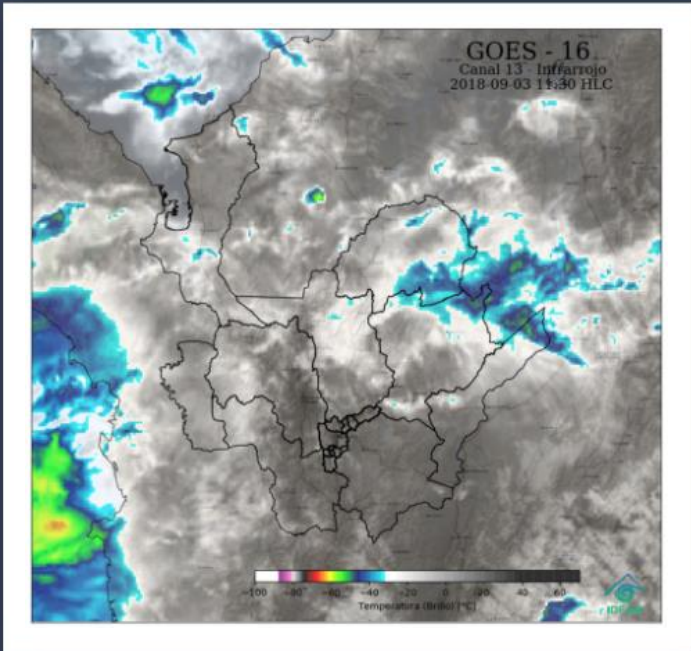
Centro Regional de Pronósticos y Alertas CRPA

Medellín, Lunes 03 de septiembre de 2018
Hora de emisión: 12:30 p.m.



Instituto de Hidrología,
Meteorología y
Estudios Ambientales

Imagen Satelital



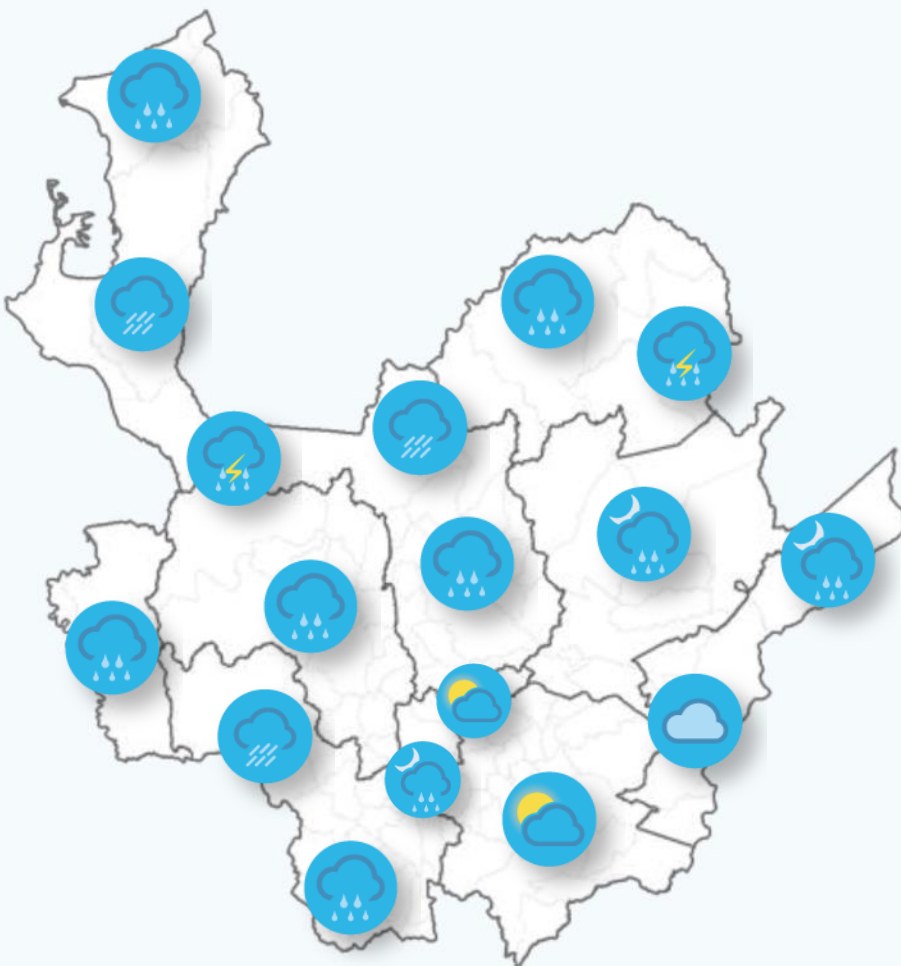
Condiciones Meteorológicas Actuales

En las primeras horas de la mañana se presentaron lluvias en el sur de Bajo Cauca y zonas de Nordeste. Luego predominó el tiempo seco pero con mayor nubosidad en Urabá centro.

*Nubosidad representada en la imagen satelital.
Canal Infrarrojo - GOES EAST 16 - IDEAM
Septiembre 03 de 2018 - Hora 11:30 a.m.*

Pronóstico del Tiempo

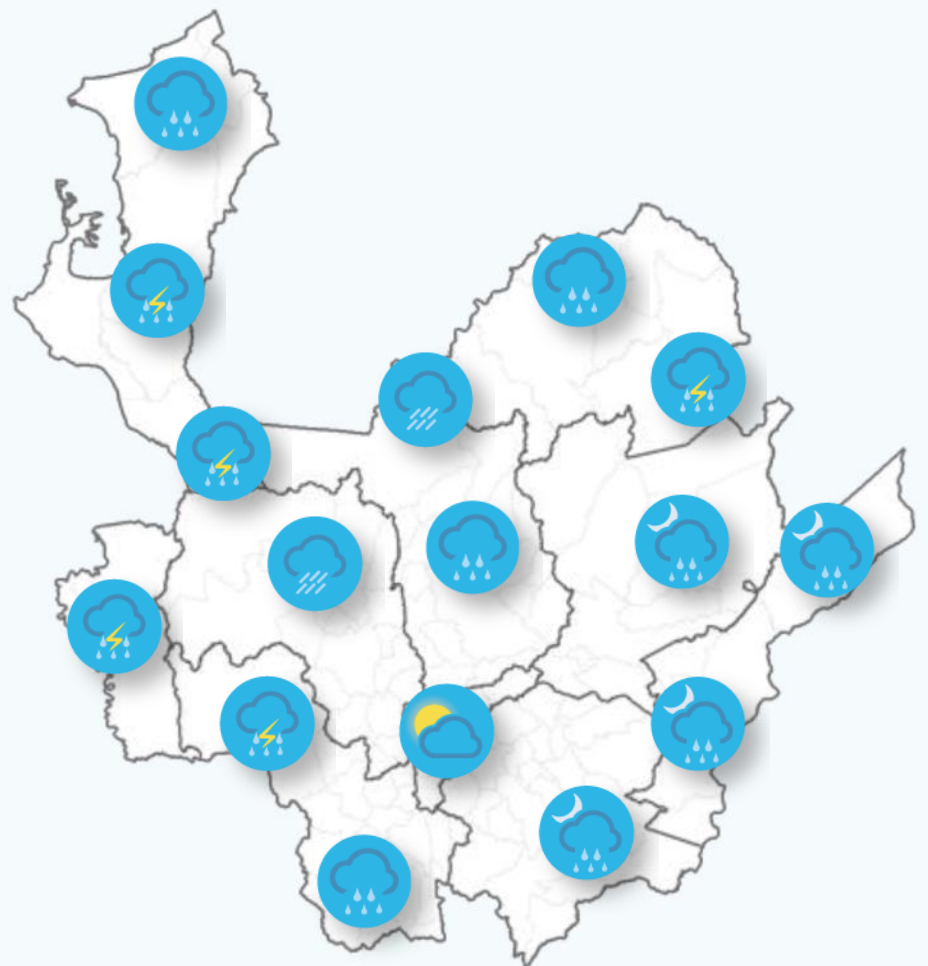
Septiembre 3 de 2018



Tarde: Lluvias moderadas en Urabá centro, PNN Paramillo, Atrato Medio, sur de Suroeste y oriente de Bajo Cauca. Lloviznas en Occidente y el resto de Norte.

Noche-Madrugada: En Bajo Cauca, Nordeste, Norte y Magdalena Medio se prevén lluvias moderadas a fuertes inclusive con actividad eléctrica. Lluvias ligeras en el norte de Urabá, Atrato Medio y Suroeste. No se descartan lloviznas esporádicas en Aburrá.

Septiembre 4 de 2018



Mañana: Lluvias ligeras en el norte de Antioquia.

Tarde: Las lluvias más intensas se esperan en Atrato Medio, Suroeste, Occidente, Urabá, Norte (PNN Paramillo) y oriente de Bajo Cauca. Intervalos cortos de lluvias en Norte.

Noche-Madrugada: Precipitaciones moderadas en Nordeste, Magdalena Medio y extremo oriental de Oriente. Lluvias en Urabá, sur de Suroeste y PNN Paramillo. Posibles lloviznas en Aburrá.



Reporte de variables en los aeropuertos en la última hora:

Medellín 29°C



Vientos del sur con 11 km/h

Rionegro 24°C



Vientos del noreste con 11 km/h

Apartadó 30°C



Vientos del sureste con 11 km/h

Día



Despejado



Parcialmente nublado



Seminublado e intervalos de lluvias ligeras

Noche



Despejado



Parcialmente nublado y lluvias ligeras



Parcialmente nublado lluvias moderadas-fuertes



Niebla

Condiciones Generales Durante la Jornada



Cielo nublado



Lluvia ligera



Lluvias moderadas



Lluvia con tormenta eléctrica



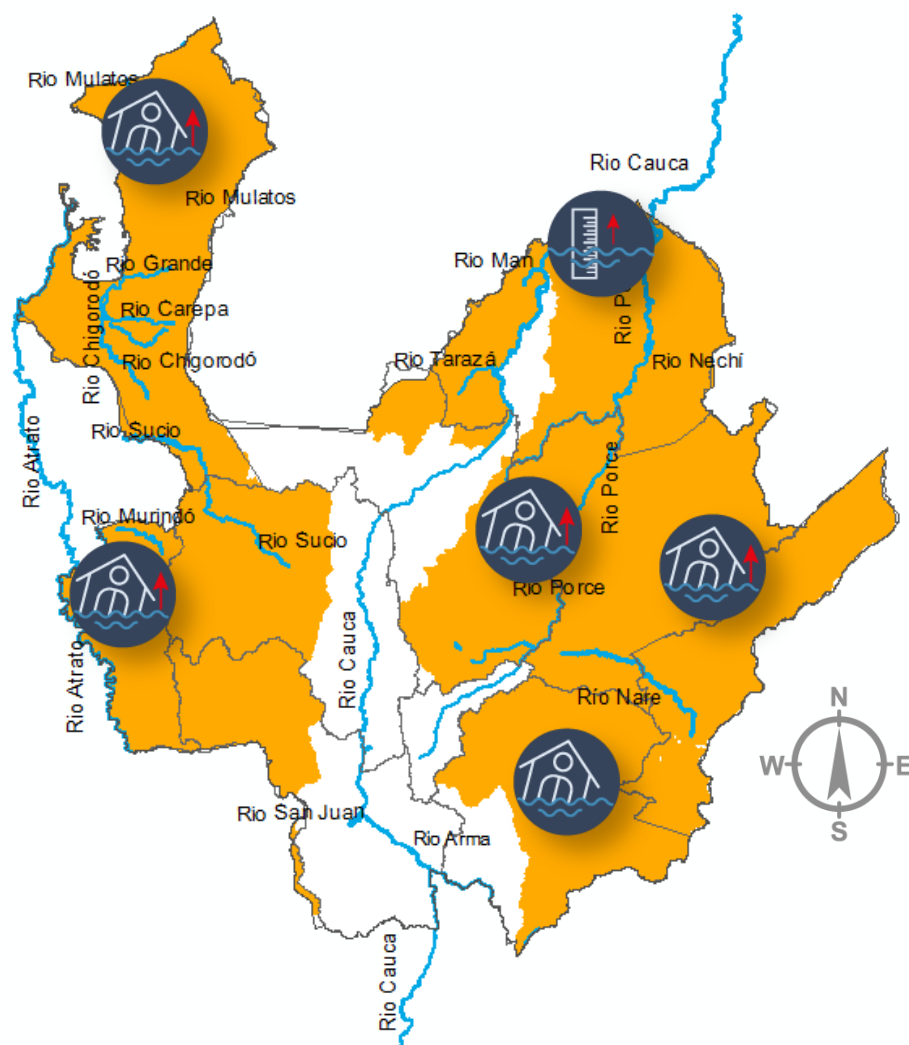
Granizo

ALERTAS HIDROLÓGICAS

alerta
ROJA
para tomar
acción

alerta
NARANJA
para
prepararse

alerta
AMARILLA
para
informarse



alerta
NARANJA

Crecientes súbitas ríos de Montaña

Debido a las lluvias presentadas se espera aumento del nivel de los ríos Porce, Nechí, Tarazá, Arma, San Juan y sus afluentes entre otros, que descargan al río Cauca. Igualmente, se prevén incrementos súbitos en las cuencas de los ríos San Bartolo, Cimitarra y Nare, entre otros que drenan al río Magdalena. En las últimas horas se incrementó el nivel del río Samaná, a la altura de San Luis (cuenca del río Nare).

Incremento súbitos ríos de Urabá

A causa de lluvias persistentes en el Golfo de Urabá, se prevén incrementos súbitos en los ríos León, Mulatos y sus afluentes, entre los que se destacan los ríos Vijagual, Zungo, Chigorodó, Carepa, Apartadó y Rio Grande.

Probabilidad de crecientes ríos Tarazá y Man

Se mantiene esta alerta por lluvias persistentes en sectores de la cuenca del río Taraza, las cuales pueden generar incrementos en el cauce principal y sus afluentes.

Niveles altos Río Atrato

Las cuencas de los ríos Murri, Sucio y Murindó que drenan hacia el río Atrato, pueden estar saturadas por las lluvias presentadas, lo cual podría generar incrementos significativos de los caudales en los principales ríos afluentes al río Atrato.

Crecientes súbitas ríos La Miel y Guarinó

Por continuas lluvias en la subregión Oriente se prevén crecientes súbitas en los ríos La Miel, Guarinó y sus afluentes.

Cuenca baja del río Cauca

Los niveles del río Cauca presentan condición al ascenso y valores en el rango de altos en el trayecto comprendido entre Caucasia hasta Guaranda (Sucre).

Atrato Medio: Vigía del Fuerte, Murindó

Bajo Cauca: Cáceres, Tarazá, Zaragoza, Valdivia, El Bagre y Nechí.

Magdalena Medio: Yondó

Nordeste: Yalí

Norte: Don Matías, Guadalupe, Gómez Plata, Campamento, Angostura, Toledo, Briceño, Valdivia

Occidente: Cañasgordas, Dabeiba, Frontino, Uramita, Anzá, Sabanalarga

Oriente: Sonsón, Argelia y Nariño

Urabá: Chigorodó, Turbo, Carepa, Apartadó y Mutatá

Recomendaciones

El IDEAM recomienda a pobladores ribereños especialmente de los municipios donde se han registrado lluvias estar atentos a posibles inundaciones o desbordamientos.

Alertas
Hidrológicas



Creciente
Súbita



Niveles
Altos



Incremento
Súbitos

CONDICIONES EN EL GOLFO DE URABÁ



Golfo de Urabá	Velocidad	Dirección	Altura Oleaje
Alta Mar	11-22 Km/h		0,4- 0,6 Metros
Zonas Costeras	6 -26 Km/h		

Se sugiere a los pescadores, habitantes costeros, turistas y usuarios de embarcaciones de bajo calado consultar con las Capitanías de Puerto antes de zarpar.

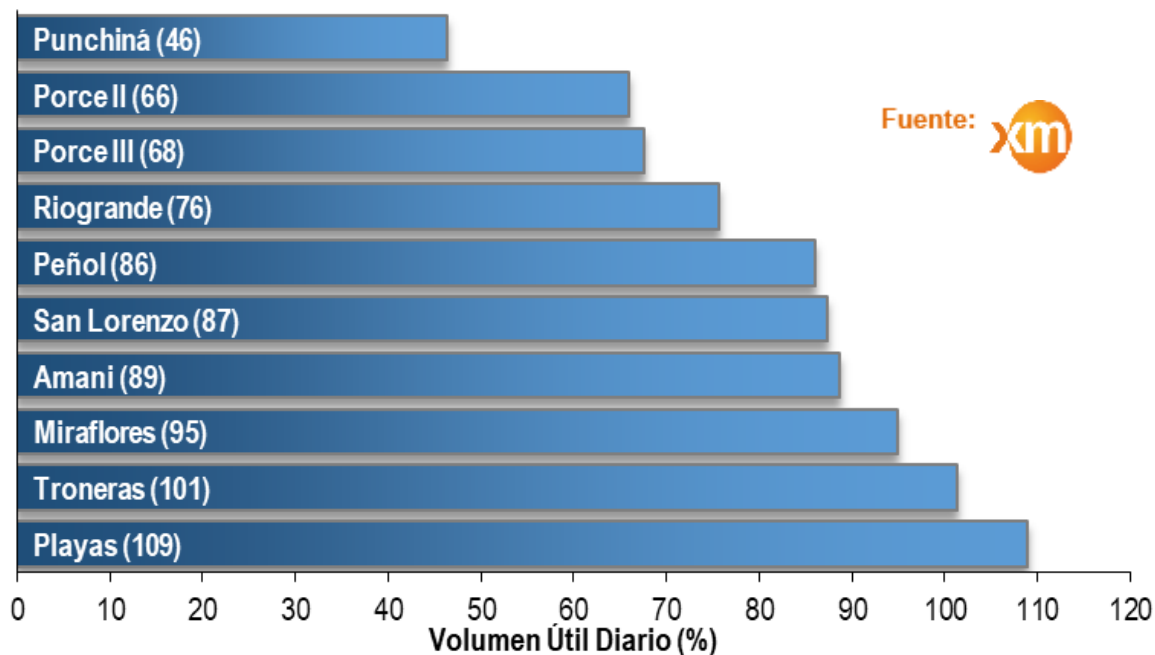


Por tiempo lluvioso



En horas de la tarde y de la noche se advierten fuertes precipitaciones con actividad eléctrica.

ESTADO DE LOS EMBALSES EN VOLUMEN ÚTIL DIARIO (%)



Vientos Fuertes y Oleaje Alto

#Prevención del Riesgo
Juntos cuidamos de Antioquia

Inundaciones

#Prevención del Riesgo
Juntos cuidamos de Antioquia

Alertas Hidrológicas



Oleaje Fuerte



Tiempo Lluvioso



Huracán



Tormentas Eléctricas

ALERTAS POR DESLIZAMIENTOS

alerta
NARANJA

Probabilidad media (5)

Por ocurrencia de deslizamientos de tierra en zonas inestables y de alta pendiente en 5 municipios:

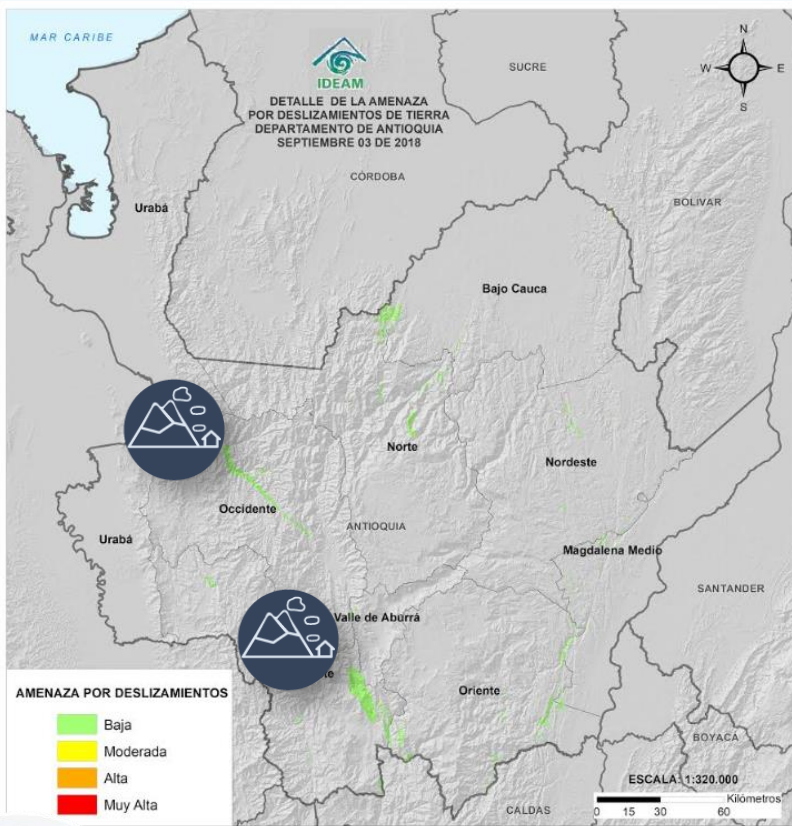
Bajo Cauca: El Bagre, Zaragoza
Nordeste: Segovia
Norte: Briceño, Ituango

alerta
AMARILLA

Probabilidad baja (57)

Por ocurrencia de deslizamientos de tierra en zonas inestables y de alta pendiente en 57 municipios:

Bajo Cauca: Cáceres, Tarazá, Nechí
Magdalena Medio: Caracolí, Maceo, Puerto Berrío, Puerto Nare y Puerto Triunfo.
Nordeste: Anorí, Amalfi, Remedios, Yalí y Yolombó.
Norte: Belmira, San Pedro de Los Milagros, Valdivia, Yarumal
Occidente: Abriaquí, Armenia, Buriticá, Caicedo, Cañasgordas, Dabeiba, Ebéjico, Frontino, Giraldo, Heliconia, Olaya, San Jerónimo, Sabanalarga, Santa Fe de Antioquia, Sopetrán y Uramita.
Oriente: Abejorral, Argelia, La Unión, Nariño, San Carlos, San Luis y Sonsón
Suroeste: Amagá, Andes, Angelópolis, Betulia, Caramanta, Ciudad Bolívar, Concordia, Fredonia, Montebello, Nariño, Salgar, Santa Bárbara, Titiribí, Urao y Venecia
Valle de Aburrá: Caldas, Medellín



Especial Atención en Vías

Sectores viales identificados con potencialidad de deslizamientos, en los cuales generan alertas:

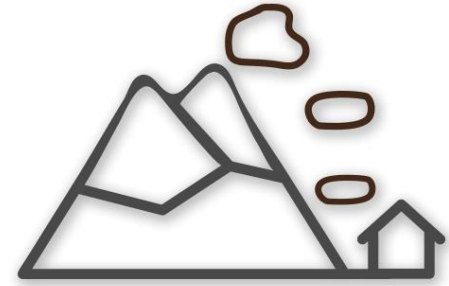
Barbosa - Cisneros (Pescadito)
Cisneros - Alto de Dolores

ALERTAS POR INCENDIOS

Deslizamientos

1

Prepárate #YoCuidoLasLaderas



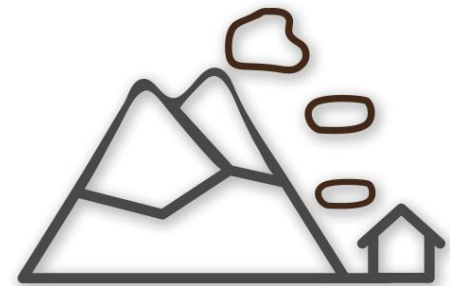
1. Establece un sistema vigilancia del terreno.
2. Observa si hay presencia de grietas en rocas, suelos y viviendas.
3. Revisa si hay elementos desplazados de su lugar original como postes, árboles, cercas, muros y andenes.
4. Establece un sistema de alerta y alarma ante deslizamientos y avisa a las autoridades.

#PrevencióndelRiesgo
Juntos cuidamos de Antioquia

Deslizamientos

1

Reduce #YoCuidoLasLaderas



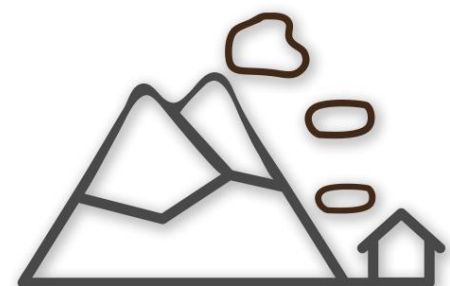
1. Verifica si estás ubicado en una zona de movimientos en masa.
2. No compres ni alquiles lotes o viviendas en zonas de ladera.
3. Maneja adecuadamente las aguas lluvia y negras.
4. Construye sólo con asesoría técnica.

#PrevencióndelRiesgo
Juntos cuidamos de Antioquia

Deslizamientos

2

Reduce #YoCuidoLasLaderas



5. Reforesta con especies nativas las zonas de ladera inestables.
6. Realiza mantenimiento periódico de drenajes, canales y filtros.
7. Evita acumulación de escombros y basuras.
8. Si observas fugas de agua informa oportunamente a las autoridades.

#PrevencióndelRiesgo
Juntos cuidamos de Antioquia

Alertas



Vendaval



Avenida Torrencial



Deslizamientos de tierra



Deslizamientos en vías

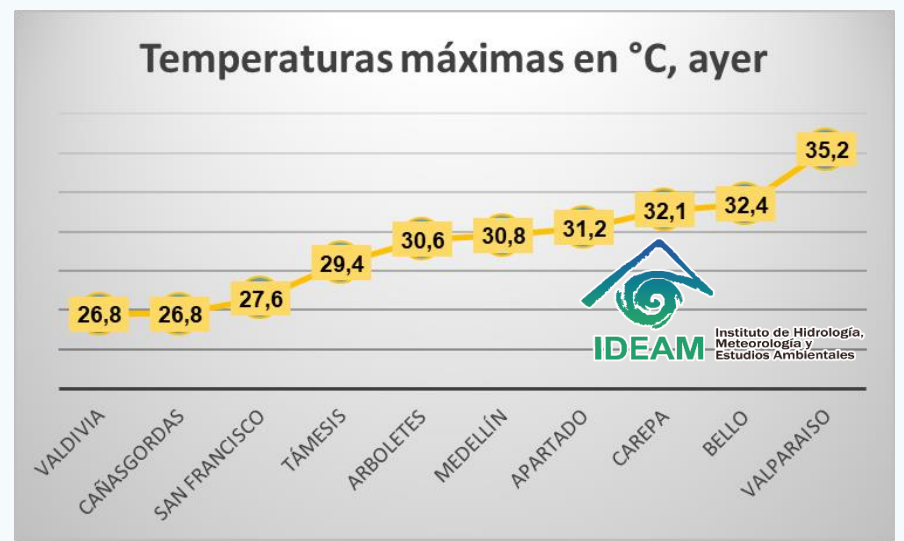
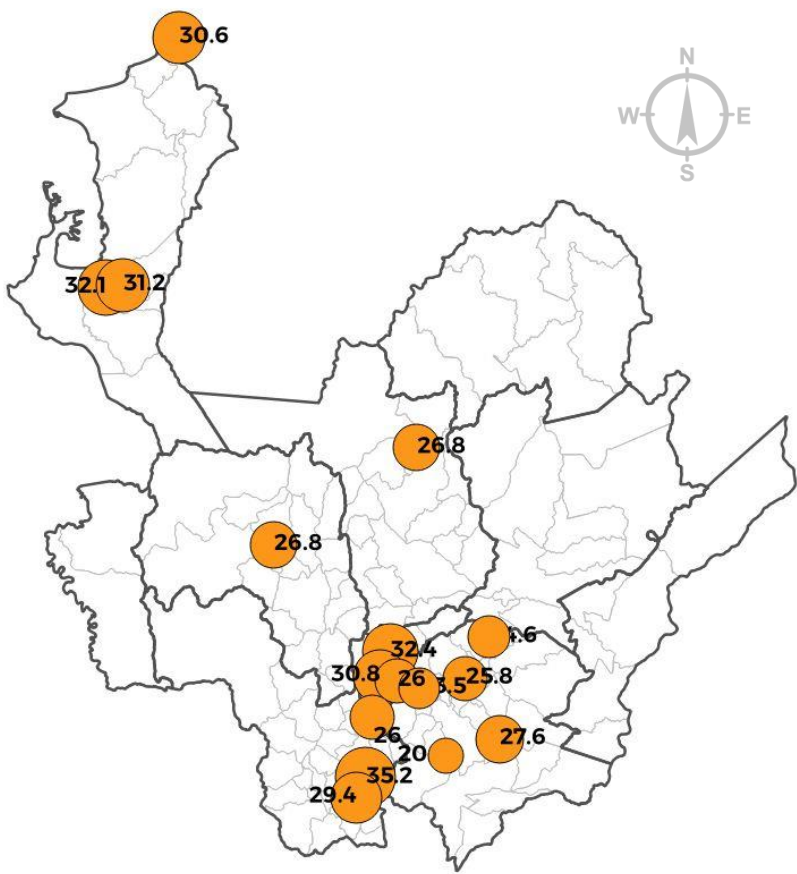


Incendios Forestales



Sequias

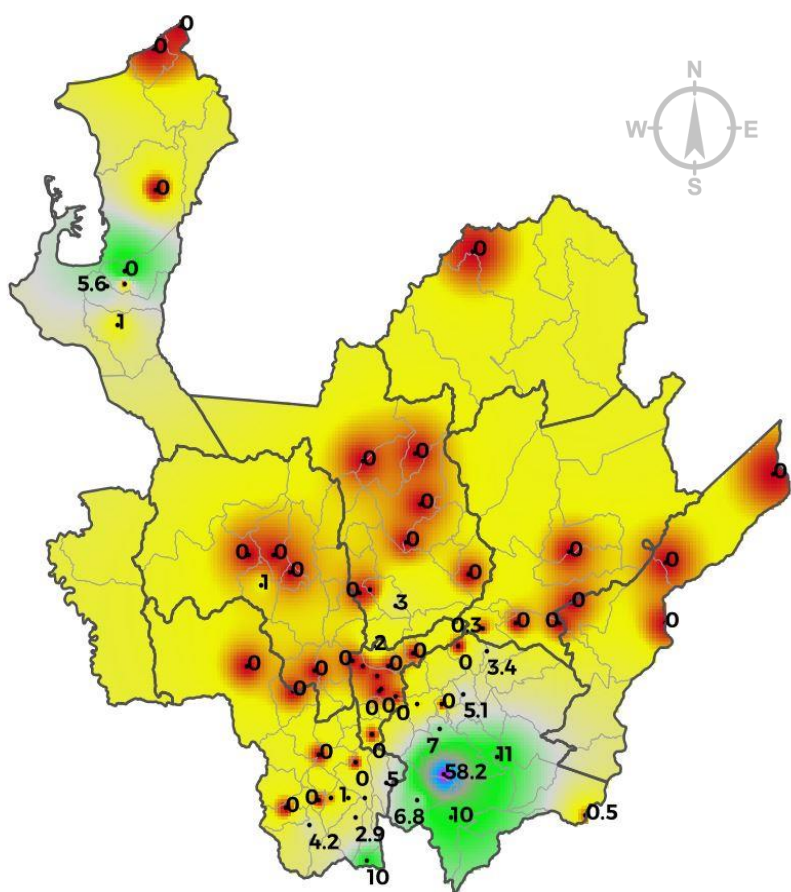
TEMPERATURA MÁXIMA DEL DÍA ANTERIOR



PRECIPITACIÓN EN 24 HRS (7:00 AM DE AYER A 7:00 AM DE HOY)



Los valores más altos de lluvias se registraron en La Unión con 58,2 mm, Apartadó con 26,0 mm, San Francisco con 11,0 mm, Caramanta con 10,0 mm, Sonsón con 10,0 mm, Carmen de Viboral con 7,0 mm.

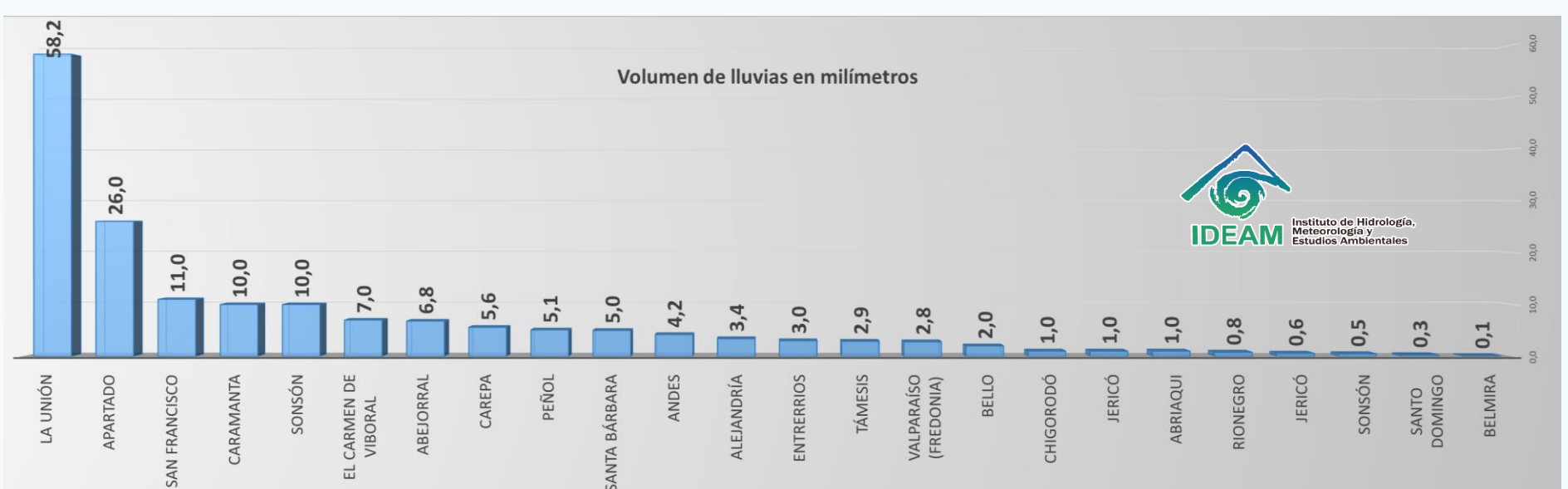


Deslizamientos

Reduce #YoCuidoLasLaderas

1. Verifica si estás ubicado en una zona de movimientos en masa.
2. No compres ni alquiles lotes o viviendas en zonas de ladera.
3. Maneja adecuadamente las aguas lluvia y negras.
4. Construye sólo con asesoría técnica.

#PrevenciónDelRiesgo
Juntos cuidamos de Antioquia



LLUVIAS ACUMULADAS EN 1 AL 31 DE AGOSTO 2018

Entre el 1 y 31 de agosto el comportamiento de las lluvias acumuladas es el siguiente:

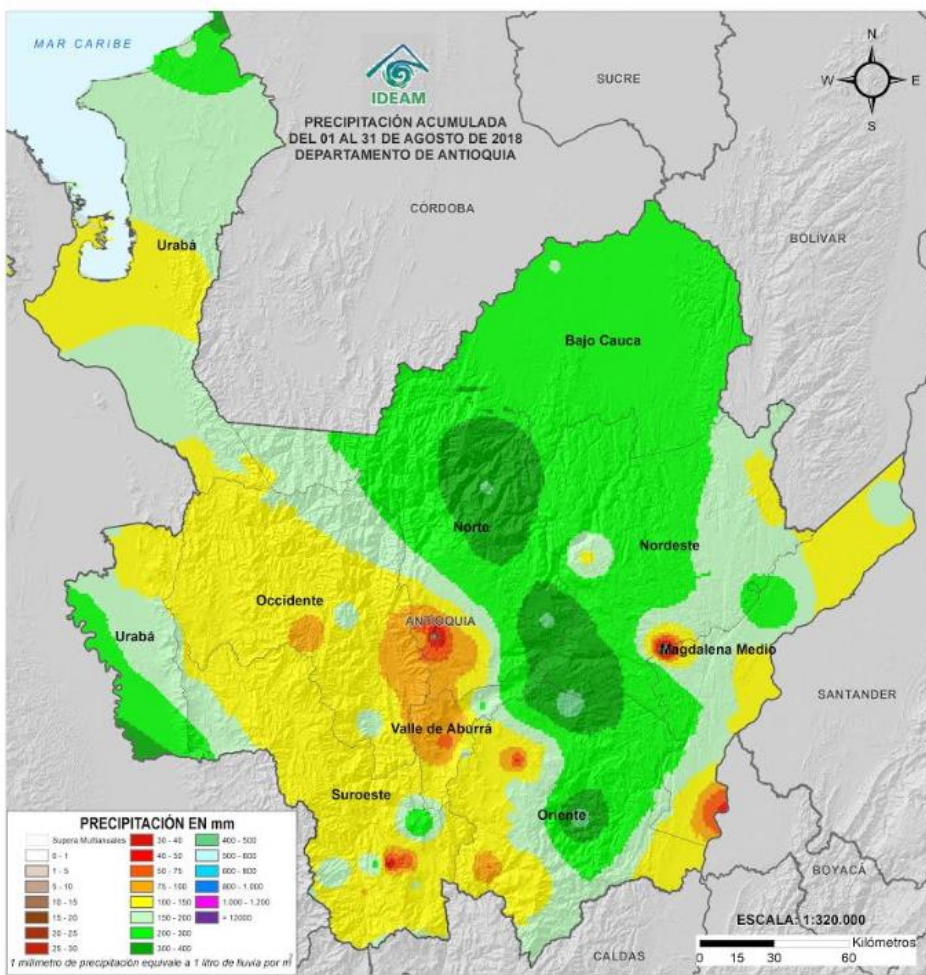
<75 mm - 100 mm: Occidente, Aburrá, Magdalena Medio, sur de Nordeste y sur de Norte.

100 mm - 150 mm: Urabá, Atrato Medio, Occidente, Suroeste, norte de Nordeste y occidente de Oriente.

150 mm - 400 mm: Norte, Bajo Cauca, Nordeste, Oriente, sur de Atrato Medio, norte de Urabá y norte de Aburrá.

NOTA: Recordemos que 1 milímetro de agua recogida en el pluviómetro corresponde a 1 litro caído en un metro cuadrado.

Ejemplo: 10 mm de lluvia = 10 litros de agua en 1 metro cuadrado



ANOMALIA DE PRECIPITACIÓN DIARIA 1 AL 30 DE AGOSTO

Este mapa indica si las precipitaciones se han comportado por encima o por debajo de lo normal de acuerdo a valores climatológicos históricos.

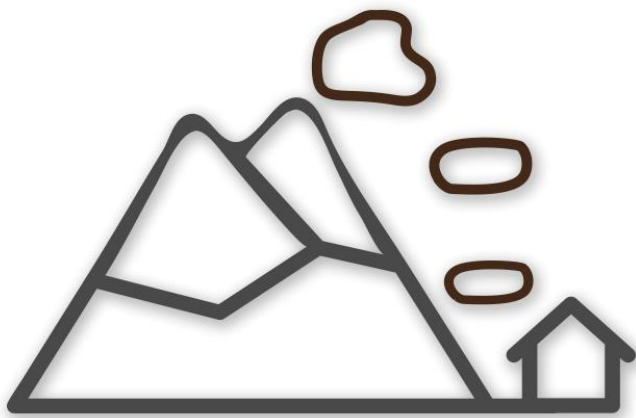
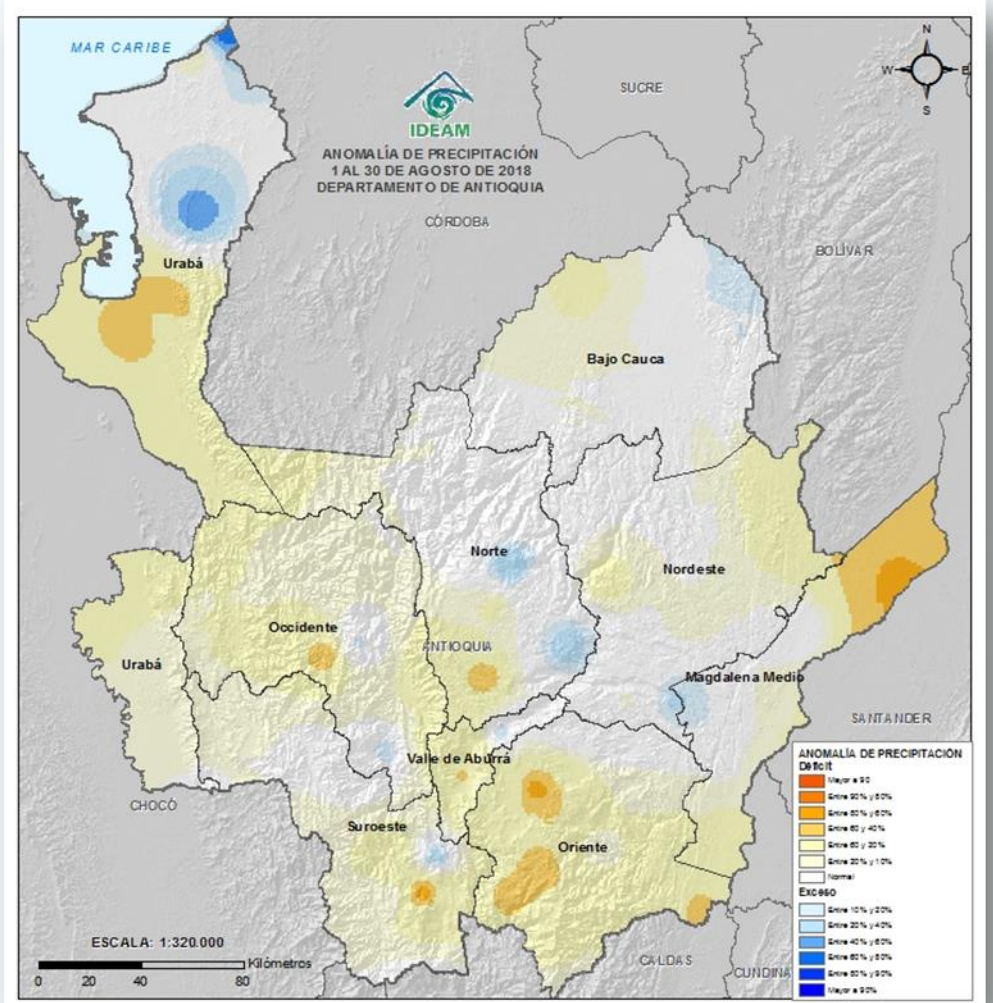
Lluvias moderadamente por debajo de lo normal: norte de Magdalena Medio y zonas de Oriente y de Urabá.

Lluvias ligeramente por debajo de lo normal: Bajo Cauca, Norte, Urabá, Nordeste, Atrato Medio, Suroeste, Oriente y Aburrá.

Lluvias moderadamente por encima de lo normal: norte de Urabá.

Lluvias ligeramente por encima de lo normal: Norte y norte de Aburrá.

Lluvias cercanas a lo normal: sur de Bajo Cauca, Norte, Nordeste y zonas de Suroeste.



Deslizamientos

#Prevención del Riesgo
Juntos cuidamos de Antioquia



**Incendios de la
cobertura Vegetal**

#Prevención del Riesgo
Juntos cuidamos de Antioquia

ICONOGRAFÍA

ICONO	EVENTO	DEFINICIÓN
	Creciente Súbita	Incremento de los niveles (caudales) de las corrientes, se asocian con escorrentía superficial y aumento de las lluvias en las cabeceras de las cuencas (tanto la principal como la de sus afluentes).
	Incremento Súbitos	Cuando se presentan desembalses por el vertedero de una presa, cuyos caudales van directamente a la corriente ubicada aguas abajo de la misma; los pobladores observan incrementos rápidos de las corrientes aunque éstos NO los asocian con lluvias.
	Niveles Altos	Incremento del nivel de un río cuando estos se aproximan a los umbrales de referencia (amarillo, naranja, rojo); éstos umbrales o niveles de referencia se determinan en cada punto de monitoreo y por esa razón, cuando se mantiene un incremento sostenido, se emiten las respectivas alertas.
	Vendaval	Incremento rápido de la velocidad del viento en un corto lapso de tiempo.
	Oleaje Fuerte	Es el incremento en la altura de las olas debido a un incremento en los vientos y en la presión atmosférica.
	Huracán	Fenómenos meteorológicos que se originan en el océano, ocasionan vientos muy fuertes y lluvias torrenciales. Estos sistemas se desplazan sobre el mar y dependiendo del calor y la humedad pueden fortalecer y convertirse según su velocidad y potencia en una depresión tropical, que dará paso a una tormenta tropical y posteriormente a un huracán
	Tiempo Lluvioso	Evento de lluvia de carácter moderado a fuerte y persistente.
	Granizo	Es un tipo de precipitación sólida en forma de bola de hielo. Generalmente este evento sucede en las tardes.
	Helada Meteorológica	Ocurrencia de una temperatura igual o menor a 0°C a un nivel de 2 metros sobre el nivel del suelo. Lashedadas son más probables cuando se presentan altas temperaturas vespertinas el día anterior, vientos en calma, muy poca nubosidad y baja humedad en el ambiente.
	Avenida Torrencial	Es el aumento del nivel de un río o quebrada que arrastra material, como rocas, árboles o tierra.
	Deslizamientos de tierra	Desplazamiento del terreno, suelo o roca que pueden presentarse en zonas de ladera. Generados por lluvias persistentes, sismos y en mayor proporción por actividades humanas desarrolladas de manera inadecuada.
	Deslizamientos en vías	Vías identificadas con potencialidad de deslizamientos y caídas de rocas.
	Incendios Forestales	Fuego que se propaga sin control, consumiendo material vegetal ubicado en áreas forestales. Generados por rayos, volcanes y en mayor proporción por acciones humanas.
	Sequias	Temporadas de baja disponibilidad de agua debido a la reducción de lluvias, donde la humedad del suelo es baja y disminuyen los ríos, lagos y embalses.
	Niebla	Fenómeno meteorológico en donde diminutas partículas de agua están en suspensión y ocasionan la reducción de visibilidad, muy peligrosa para las operaciones aéreas y el desplazamiento de tráfico terrestre.
	Tormentas Eléctricas	Fenómeno meteorológico con presencia de rayos, truenos y relámpagos, por lo general acompañado de lluvias fuertes y en ocasiones granizo. También existen tormentas secas sin presencia de lluvias.

Síguenos en:

 Instituto IDEAM
Dapard Antioquia

 @IDEAMColombia
@DapardAntioquia

 ideam.instituto
Dapard Antioquia



Instituto de Hidrología,
Meteorología y
Estudios Ambientales